

PERFECT FIT

UNTERLAGSMATERIAL | UNDERLAY MATERIAL | SOUS-COUCHE | MATERIAL BASE

noiseREDUCT SD

Dank integrierter DAMPFBREMSE für mineralische Untergründe (z. B. Estrich) geeignet.

Suitable for mineral substrates (such as screed) thanks to integrated VAPOUR BARRIER.

DIE EINFACHE MATTE ZUR GERÄUSCH-REDUZIERUNG

THE SIMPLE MAT FOR NOISE REDUCTION



PASST PERFEKT ZU LAMINATBODEN

wineo 300 und allen vergleichbaren, handelsüblichen Laminat- und Parkettprodukten

FITS PERFECTLY FOR LAMINATE FLOORING

wineo 300 and all comparable standard laminate and parquet products

PARFAITEMENT ADAPTÉ AUX SOLS STRATIFIÉS

wineo 300 et tous les stratifiés et parquets comparables disponibles dans le commerce

ADAPTACIÓN IMPECABLE AL SUELO LAMINADO

wineo 300 y a todos los productos similares de material laminado y parquet habituales en el mercado

- LEISE
- LEICHT
- EINSATZ BEI WÄRMEDÄMMUNG

- QUIET
- LIGHTWEIGHT
- FOR USE AS HEAT INSULATION

GUTE, DÄMMENDE EIGENSCHAFTEN

GOOD INSULATION PROPERTIES
BONNES CARACTÉRISTIQUES D'ISOLATION
BUENAS CUALIDADES AISLANTES

SEHR GUTE TRITTSCHALLMINDERUNG

VERY GOOD IMPACT NOISE REDUCTION
TRÈS BONNE CAPACITÉ DE RÉDUCTION DES BRUITS DE RÉSONANCE
EXCELENTE REDUCCIÓN DEL IMPACTO ACÚSTICO

GÜNSTIGE LÖSUNG

INEXPENSIVE SOLUTION
SOLUTION AVANTAGEUSE
SOLUCIÓN ECONÓMICA

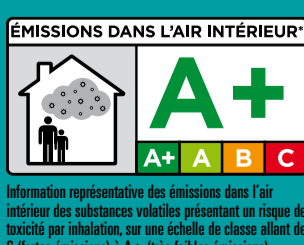
Material: Polystyrol (XPS)
Material: Polystyrene (XPS)
Matériau: Polystyrène (XPS)
Material: Poliestireno (XPS)
Palette: 24 Rollen
pallet/rolls | palette/rouleaux | palé/rollos
Rolle: 16,5m²
roll | rouleau | rollo
Stärke: 2 mm
thickness | épaisseur | grosor
Breite: 1,1 m
width | largeur | ancho
Länge: 15 m
length | longueur | largo
Gewicht: 0,09 kg/m²
weight | poids | peso

Trittschallminderung: ~20 dB
impact sound reduction | atténuation des bruits de pas
reducción acústica de las pisadas
Gehschallemission: 14 %
reflected walking sound | émission des bruits de resonance |
emisión acústica de pasos
Wärmedurchlasswiderstand: 0,075 (m²K)/W
thermal resistance | conductivité thermique
resistencia de penetración térmica en
SD-Wert: ≥ 75 m

Verlegevideo:
How to install:



Art. no. UXPS100SD



PERFECT FIT

VERLEGEANLEITUNG

INSTALLATION INSTRUCTION | MANUEL D'INSTALLATION | MANUAL DE INSTALACIÓN

Eine ausführliche Verlegeanleitung erhalten Sie im Downloadbereich unter www.wineo.de

For a detailed installation manual, please go to the download area at www.wineo.de • Vous trouverez les instructions complètes pour la pose dans la zone de téléchargement sur www.wineo.de • Encontrará un manual de instalación detallado en el área de descargas en www.wineo.de



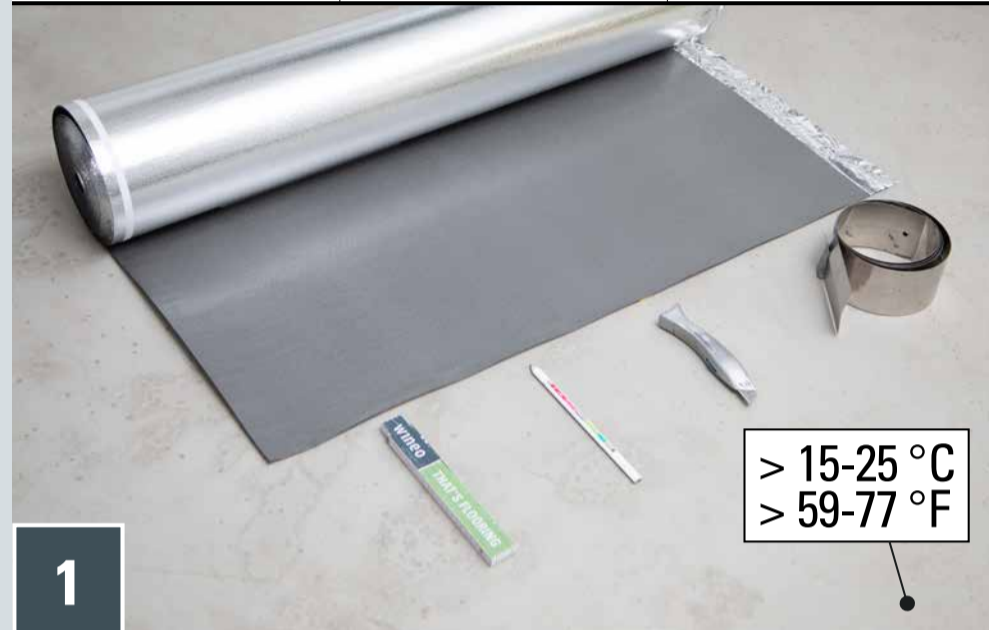
24 h



> 18,0 °C
> 64,4 °F



< 65%



1



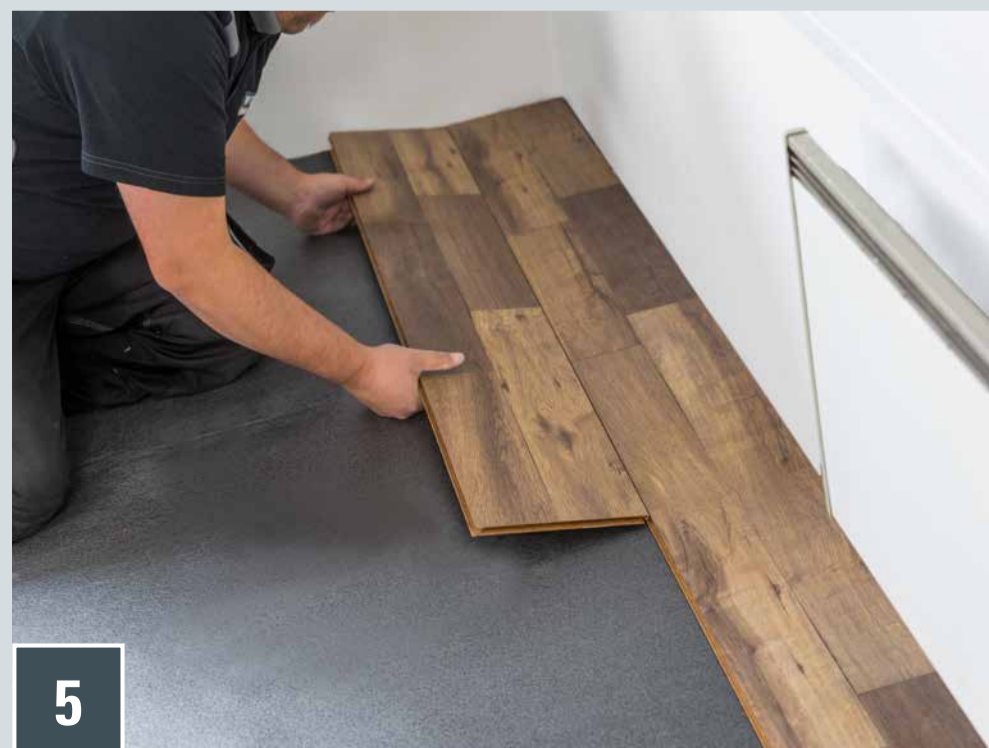
2



3



4



5



6